



DA320

PLATAFORMA AÉREA ARTICULADA



HIDROFORZA
INNOVACIÓN EN ACCIÓN

SOCAGE
Representante nacional.

☎ 33 3666-3020

✉ ventas@hidroforza.com

🌐 www.hidroforza.com









Características

- Brazo articulado con extensión telescópica.
- Equipo 100% electrohidráulico.
- Mangueras y cables en el interior del brazo.
- Canastilla de aluminio auto-nivelable.
- Paro de emergencia y arranque de motor en canastilla.
- Sistema de bajada de emergencia con bomba manual.
- Válvulas de seguridad en cada pistón.
- Rotación continua de corona.
- Toma eléctrica 110V/220V
- No aislada
- Horómetro

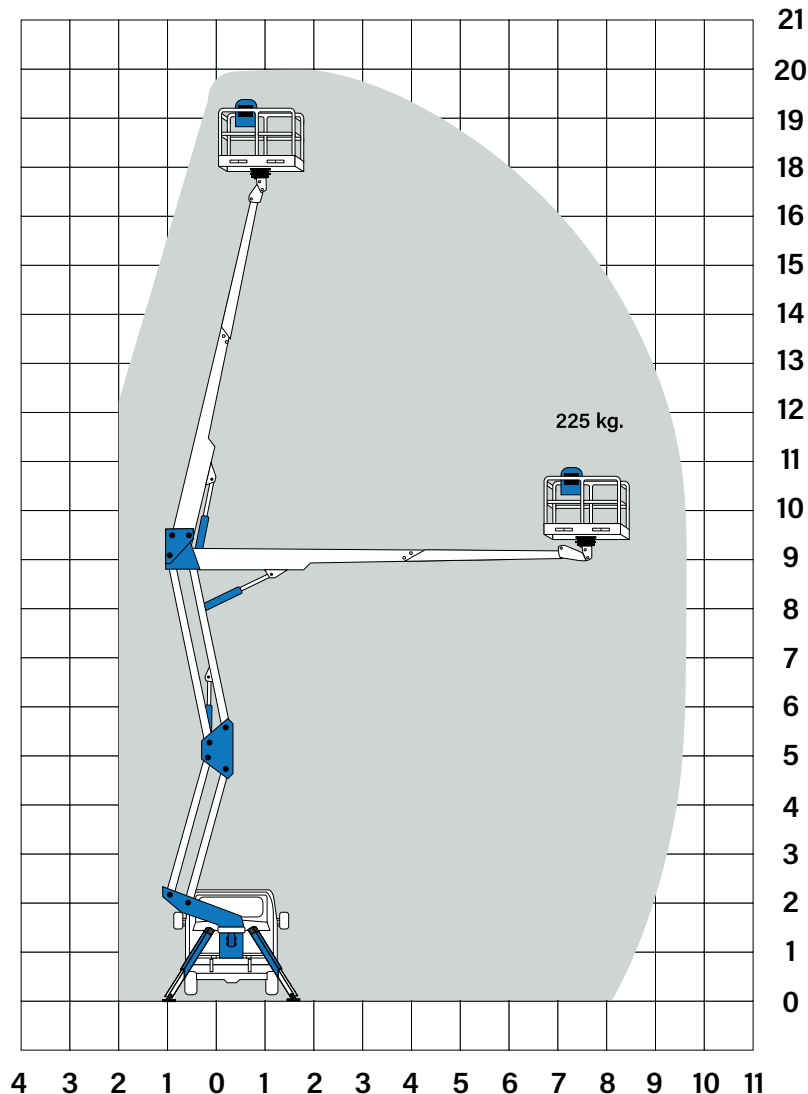
Chasis recomendado

- PBV: 5.5 ton

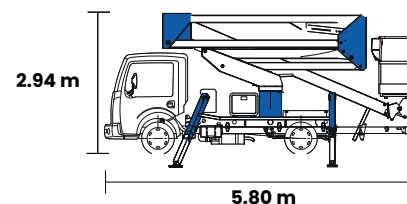
Especificaciones

	Capacidad máxima de carga de canastilla	225 kg.
	Canastilla	Aluminio
	Max. Altura de trabajo	20.00 m
	Alcance lateral horizontal	9.50 m
	Rotación de canastilla	90°+ 90°
	Estabilizadores	A+A
	Rotación sobre estructura	360°
	Controles	Hidráulicos

Área de trabajo (m)



Dimensiones del vehículo



Peso del equipo : 1800 kg

